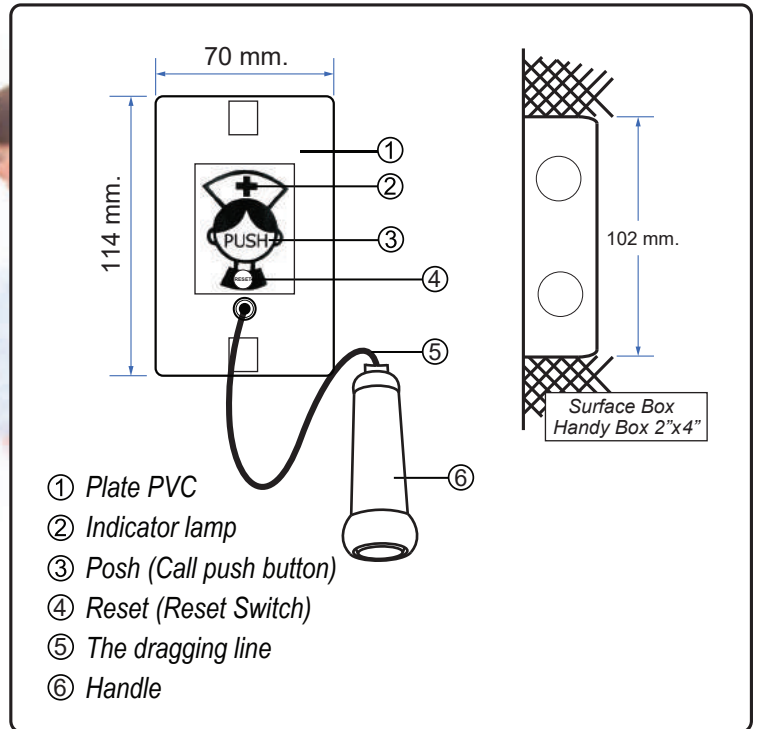


### สวิตช์ฉุกเฉิน Emergency Switch



**JNS-108**

**JNS-108 / 24 VDC**



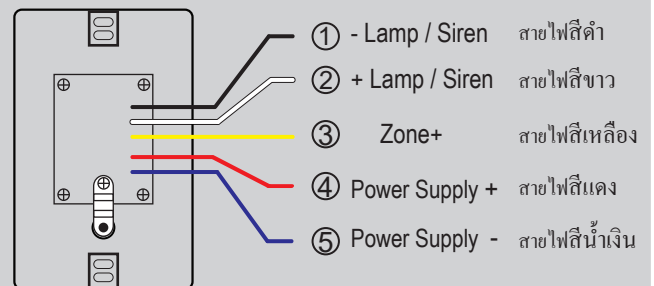
### JNS-108 สวิตช์ฉุกเฉิน Emergency Switch, พร้อมสายดึงสวิตช์ หน้าที่การทำงาน

1. Plate PVC : ทำจากพลาสติก สีเทาฟ้า
2. Indicator lamp : LED ไซร์การทำงาน
3. Push (Call push button) : ปุ่มกดเรียกขอความช่วยเหลือ, ปุ่มกดเรียกพยาบาล
4. Reset (Reset Switch) : สวิตช์สำหรับยกเลิกการทำงาน
5. The dragging line : สายดึงสวิตช์ขอความช่วยเหลือ, สายดึงเรียกพยาบาลสีส้ม ยาว 200 mm.
6. Handle : ด้ามจับพลาสติกสีขาว ยาว 95 mm.

### รายละเอียด

1. สามารถกดเรียกที่ Push เพื่อขอความช่วยเหลือ หรือเรียกพยาบาล พร้อมทั้งสามารถ ดึงสายสวิตช์ เพื่อเรียกขอความช่วยเหลือ
2. ไฟ LED ติดสว่าง ไซร์การทำงาน
3. สามารถยกเลิกการทำงานได้จากการกดสวิตช์ Reset
4. สามารถต่อโคมไฟ, อุปกรณ์ส่งสัญญาณเสียงและแสงได้
5. ใช้ได้กับกระแสไฟ 24 VDC **JNS-108 / 24 VDC**
6. ขนาด 70 x 114 x 25 mm.
7. ผลิตในประเทศไทย

### การติดตั้งอุปกรณ์ JNS-108



- ① สายไฟสีดำ สำหรับต่อ - Lamp / Siren
  - ② สายไฟสีขาว สำหรับต่อ + Lamp / Siren
  - ③ สายไฟสีเหลือง สำหรับต่อ Zone +
  - ④ สายไฟสีแดงสำหรับต่อ +
  - ⑤ สายไฟสีน้ำเงิน สำหรับต่อ -
- OUTPUT
- INPUT